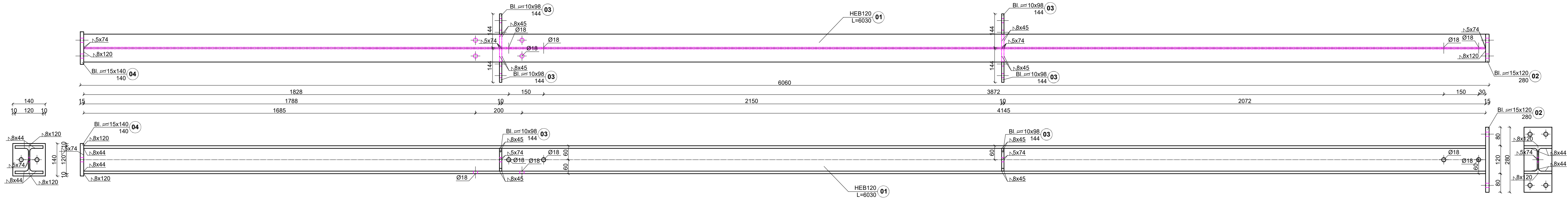
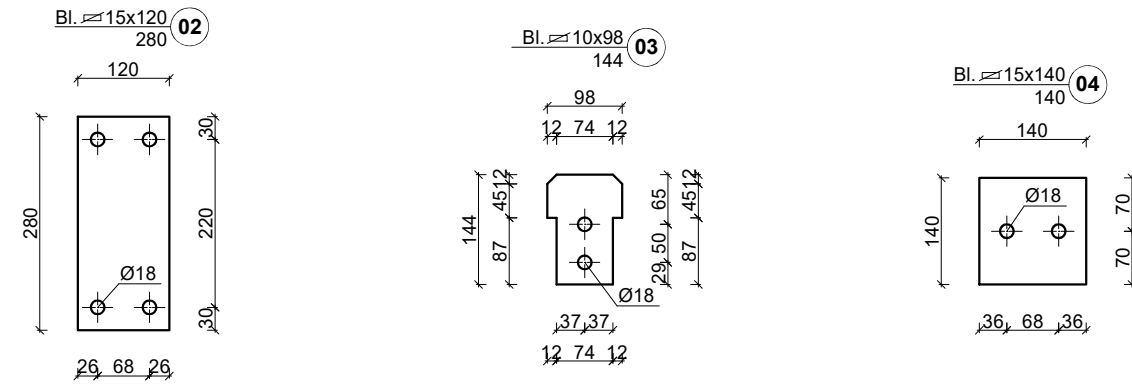


**Belka B2b**  
**ilość - 2**  
**stal S355**  
**śruby M16-10.9**  
**liczba elementów nr1-2szt.**  
**liczba elementów nr2-2szt.**  
**liczba elementów nr3-8szt.**  
**liczba elementów nr4-2szt.**

[illegible]

INWESTOR				
<b>Łużyckie Centrum Recyklingu Sp. z o.o.</b> Marszów 50A, 68-200 Żary KRS: 0000297754				
NAZWA INWESTYCJI				
Nadbudowa i przebudowa budynku biurowego Łużyckiego Centrum Recyklingu Sp. z o.o., z niezbędną infrastrukturą techniczną i zagospodarowaniem terenu				
Kategoria obiektu budowlanego XVI				
OBJEKT				
<b>BUDYNEK BIUROWY</b>				
ADRES BUD				
Marszów 50A, 68-200 Żary dz. nr 175/1 obręb 0013 Marszów jednostka ewidencyjna 081110 2 Żary - Gmina powiat zarski, województwo lubuskie				
PROJEKTANT		UPRAWNIENIA	PODPIS	
mgr inż. Maciej Jans		LB/S/0014/PBKb/19 w szczególności: konstrukcyjno - budowlanej		
SPRAWDZAJĄCY		UPRAWNIENIA	PODPIS	
mgr inż. Maciej Maciak		LB/S/0043/P/WOK/10 w szczególności: konstrukcyjno - budowlanej		
NAZWA RYSUNKU				
<b>Belka B2b</b>				
DATA		SKALA	BRANŻA	STRONA
04.03.2025		1:10	KONSTR.	58